



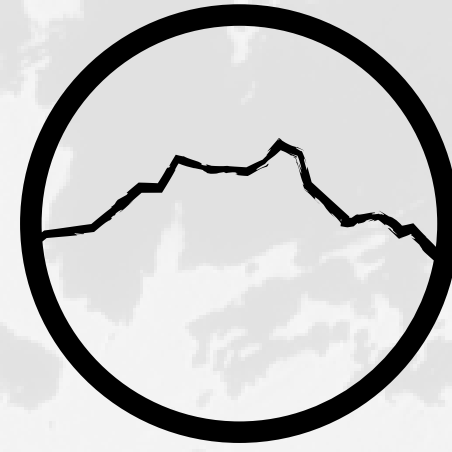
THE MASSIF

2025 - 2026

---

# TARIFAS EXPEDICIONES





## THE MASSIF

Diseñamos un calendario de expediciones que le permitirá recorrer cada rincón del Parque Nacional Torres del Paine y sus alrededores. Ofrecemos excursiones de medio día o de día completo.

Estas expediciones tienen distintos niveles de dificultad y todas son lideradas por guías experimentados, amables y calificados, quienes lo acompañarán y proporcionarán toda la información técnica en su excursión.





# TEMPORADA BAJA - MEDIA

Hora Inicio	Hora Término	Lunes	Martes	Miércoles	Jueves	Viernes	Sábado	Domingo
<b>FULL DAY</b>								
07:00	20:00	Base Torres		Base Torres		Base Torres		Base Torres
08:30	16:00		Miradores del Paine		Miradores del Paine		Miradores del Paine	
<b>HALF DAY</b>								
08:00	13:30	Mirador Cuernos	Aonikenk	Mirador Cuernos	Aonikenk	Mirador Cuernos	Aonikenk	Mirador Cuernos
08:15	13:30	Navegación Grey III 1	Navegación Grey III 1	Navegación Grey III 1	Navegación Grey III 1	Navegación Grey III 1	Navegación Grey III 1	Navegación Grey III 1
10:00	12:00	Cabalgata Nutria 1	Cabalgata Nutria 1	Cabalgata Nutria 1	Cabalgata Nutria 1	Cabalgata Nutria 1	Cabalgata Nutria 1	Cabalgata Nutria 1
11:15	16:30	Navegación Grey III 2	Navegación Grey III 2	Navegación Grey III 2	Navegación Grey III 2	Navegación Grey III 2	Navegación Grey III 2	Navegación Grey III 2
14:15	19:30	Navegación Grey III 3	Navegación Grey III 3	Navegación Grey III 3	Navegación Grey III 3	Navegación Grey III 3	Navegación Grey III 3	Navegación Grey III 3
15:00	17:00	Cabalgata Nutria 2	Cabalgata Nutria 2	Cabalgata Nutria 2	Cabalgata Nutria 2	Cabalgata Nutria 2	Cabalgata Nutria 2	Cabalgata Nutria 2
15:15	19:00	Mirador Cóndor	Lago Sarmiento	Mirador Cóndor	Lago Sarmiento	Mirador Cóndor	Lago Sarmiento	Mirador Cóndor

**NOTAS**

- Calendario habilitado desde el 01 de Septiembre al 31 de Octubre y desde el 01 de Abril al 3 de Mayo.
- Horarios de término referenciales.
- Navegación Grey III es operada por la empresa Lago Grey. Durante el mes de Septiembre hay dos zarpes habilitados y durante el mes de Mayo solo hay un zarpe habilitado, los días Miércoles y Sábados con un horario diferenciado.

# TEMPORADA ALTA

Hora Inicio	Hora Término	Lunes	Martes	Miércoles	Jueves	Viernes	Sábado	Domingo
<b>FULL DAY</b>								
06:30	20:00	Base Torres		Base Torres		Base Torres		Base Torres
07:15	20:00		Valle Francés		Valle Francés		Valle Francés	
07:15	20:00		Sendero Grey		Sendero Grey		Sendero Grey	
08:00	16:00	Miradores del Paine	Miradores del Paine	Miradores del Paine	Miradores del Paine	Miradores del Paine	Miradores del Paine	Miradores del Paine
<b>HALF DAY</b>								
07:45	13:30	Mirador Cuernos	Aonikenk	Mirador Ferrier	Mirador Cuernos	Aonikenk	Mirador Ferrier	Mirador Cuernos
08:00	14:00	Navegación Río Serrano	Navegación Río Serrano	Navegación Río Serrano	Navegación Río Serrano	Navegación Río Serrano	Navegación Río Serrano	Navegación Río Serrano
08:15	13:30	Navegación Grey III 1	Navegación Grey III 1	Navegación Grey III 1	Navegación Grey III 1	Navegación Grey III 1	Navegación Grey III 1	Navegación Grey III 1
10:00	12:00	Cabalgata Nutria 1	Cabalgata Nutria 1	Cabalgata Nutria 1	Cabalgata Nutria 1	Cabalgata Nutria 1	Cabalgata Nutria 1	Cabalgata Nutria 1
11:15	16:30	Navegación Grey III 2	Navegación Grey III 2	Navegación Grey III 2	Navegación Grey III 2	Navegación Grey III 2	Navegación Grey III 2	Navegación Grey III 2
14:15	19:30	Navegación Grey III 3	Navegación Grey III 3	Navegación Grey III 3	Navegación Grey III 3	Navegación Grey III 3	Navegación Grey III 3	Navegación Grey III 3
15:00	17:00	Cabalgata Nutria 2	Cabalgata Nutria 2	Cabalgata Nutria 2	Cabalgata Nutria 2	Cabalgata Nutria 2	Cabalgata Nutria 2	Cabalgata Nutria 2
15:15	19:00	Mirador Cóndor	Lago Toro	Lago Sarmiento	Mirador Cóndor	Lago Toro	Lago Sarmiento	Mirador Cóndor

## NOTAS

- Calendario habilitado desde el 01 de Noviembre al 22 de Diciembre y desde el 04 de Enero al 31 de Marzo.
- Horarios de término referenciales.
- Navegación Grey III es operada por la empresa Lago Grey.
- Para Valle Francés y Sendero Grey el catamarán desde y hacia Pudeto - Paine Grande es operado por la empresa Catamarán Lago Pehoé.
- Navegación Río Serrano es operada por la empresa Solo Glaciares.
- **Navegación Río Serrano no está incluida en programa all inclusive de río serrano hotel + spa.**

# TEMPORADA FIN DE AÑO

Hora Inicio	Hora Término	Lunes	Martes	Miércoles	Jueves	Viernes	Sábado	Domingo
<b>FULL DAY</b>								
06:30	20:00	Base Torres	Base Torres	Base Torres	Base Torres	Base Torres	Base Torres	Base Torres
07:00	20:00	Valle Francés	Sendero Grey	Valle Francés	Sendero Grey	Valle Francés	Sendero Grey	Valle Francés
08:00	16:00	Miradores del Paine	Miradores del Paine	Miradores del Paine	Miradores del Paine	Miradores del Paine	Miradores del Paine	Miradores del Paine
<b>HALF DAY</b>								
07:30	13:30	Mirador Cuernos	Aonikenk	Mirador Ferrier	Mirador Cuernos	Aonikenk	Mirador Ferrier	Mirador Cuernos
08:00	14:00	Navegación Río Serrano	Navegación Río Serrano	Navegación Río Serrano	Navegación Río Serrano	Navegación Río Serrano	Navegación Río Serrano	Navegación Río Serrano
08:15	13:30	Navegación Grey III 1	Navegación Grey III 1	Navegación Grey III 1	Navegación Grey III 1	Navegación Grey III 1	Navegación Grey III 1	Navegación Grey III 1
10:00	12:00	Cabalgata Nutria 1	Cabalgata Nutria 1	Cabalgata Nutria 1	Cabalgata Nutria 1	Cabalgata Nutria 1	Cabalgata Nutria 1	Cabalgata Nutria 1
11:15	16:30	Navegación Grey III 2	Navegación Grey III 2	Navegación Grey III 2	Navegación Grey III 2	Navegación Grey III 2	Navegación Grey III 2	Navegación Grey III 2
14:15	19:30	Navegación Grey III 3	Navegación Grey III 3	Navegación Grey III 3	Navegación Grey III 3	Navegación Grey III 3	Navegación Grey III 3	Navegación Grey III 3
14:30	16:30	Cabalgata Nutria 2	Cabalgata Nutria 2	Cabalgata Nutria 2	Cabalgata Nutria 2	Cabalgata Nutria 2	Cabalgata Nutria 2	Cabalgata Nutria 2
15:00	19:00	Mirador Cóndor	Lago Toro	Lago Sarmiento	Mirador Cóndor	Lago Toro	Lago Sarmiento	Mirador Cóndor

## NOTAS

- Calendario habilitado desde el 23 de Diciembre al 3 de Enero.
- Horarios de término referenciales.
- Navegación Grey III es operada por la empresa Lago Grey.
- Las expediciones de Valle Francés y Sendero Grey no están habilitadas el 25 de Diciembre y 01 de Enero.
- Para Valle Francés y Sendero Grey el catamarán desde y hacia Pudeto - Paine Grande es operado por la empresa Catamarán Lago Pehoé.
- Navegación Río Serrano es operada por la empresa Solo Glaciares.

## EXPEDICIONES

EXPEDICIÓN	TEMPORADA		
	Baja - Media	Alta	Fin de año
Base Torres	\$128.000	\$160.000	\$200.000
Valle Francés	-	\$230.000	\$290.000
Sendero Grey	-	\$230.000	\$290.000
Miradores del Paine	\$128.000	\$160.000	\$200.000
Aonikenk	\$81.000	\$95.000	\$120.000
Lago Sarmiento	\$81.000	\$95.000	\$120.000
Mirador Cuernos	\$81.000	\$95.000	\$120.000
Mirador Cóndor	\$81.000	\$95.000	\$120.000
Lago Toro	-	\$95.000	\$120.000
Mirador Ferrier	-	\$95.000	\$120.000
Cabalgata Nutria	\$75.000	\$90.000	\$105.000

### NOTAS

- Valores por persona acorde a cada temporada, según calendarios.
- Las tarifas incluyen IVA.
- La entrada al Parque Nacional Torres del Paine no está incluida.
- Servicios compartidos y sujetos a disponibilidad.



## NAVEGACIONES

### GREY III

ONE WAY		ROUND TRIP	
Adulto	\$100.000	Adulto	\$110.000
Niño	\$50.000	Niño	\$55.000

Servicios operados por la empresa



### NOTAS

- Valores por persona.
- El servicio incluye un pisco sour o jugo por persona.
- Niños de 0 a 4 años liberados.
- Niños de 5 a 12 años tarifa niño.
- El catamarán zarpa con un mínimo de 25 pasajeros.
- El horario de zarpe/recalada puede sufrir modificaciones sin previo aviso y sujeto a las condiciones climáticas.
- En caso de requerir el servicio de traslado ida y vuelta para Navegación Grey III, este puede ser coordinado de forma previa con su ejecutivo de reservas The Massif, en base a disponibilidad y acorde a la navegación solicitada. **Servicio de pago extra.**

### RÍO SERRANO

ROUND TRIP
\$250.000

Servicios operados por la empresa



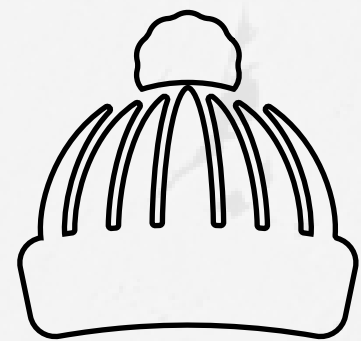
### NOTAS

- Valor por persona.
- Todas las navegaciones están sujetas a condiciones climáticas.

# TE RECOMENDAMOS

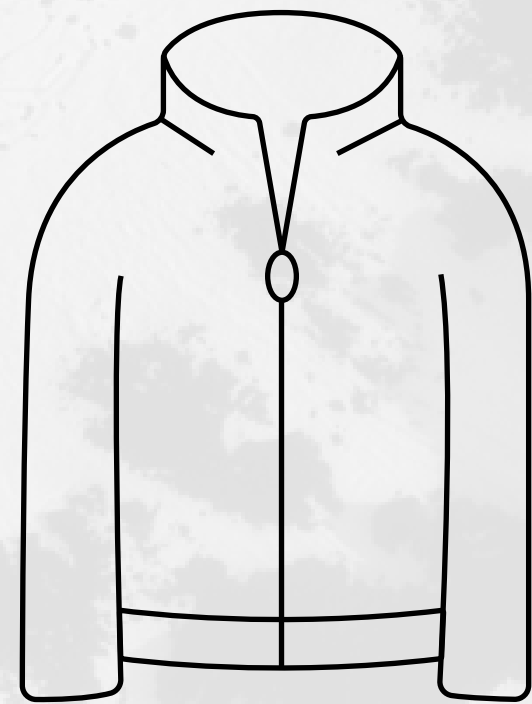
Dado las condiciones climáticas que se presentan en la zona es indispensable considerar el siguiente equipamiento en tu visita al Parque Nacional Torres del Paine:

## Cabeza



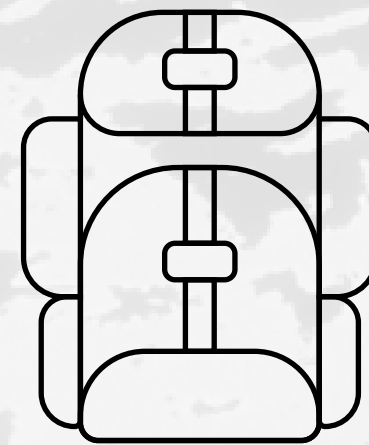
- Gorro de polar o similar.
- Lentes con protección UV.
- Protector de cuello.

## Parte Superior



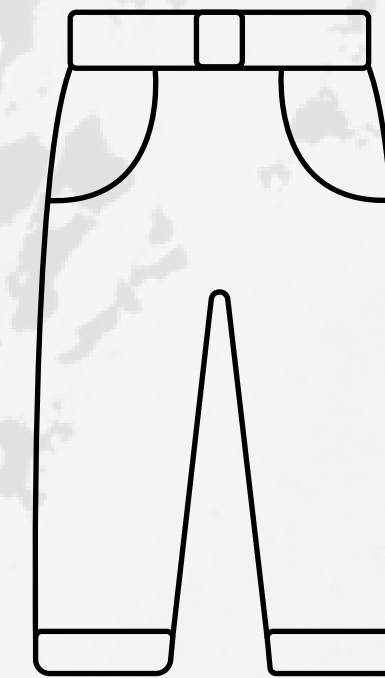
- Camiseta de secado rápido.
- Segunda capa tipo polar o fleece.
- Chaqueta impermeable.
- Guantes.

## Mochila impermeable



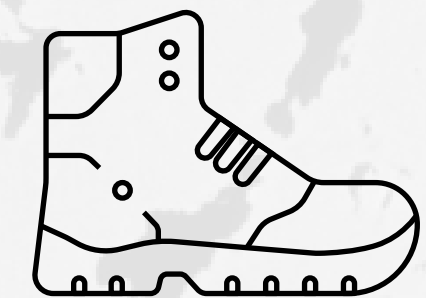
- Bloqueador solar.
- Botella de agua.
- Bálsamo labial.
- Repelente de insectos.

## Piernas



- Calzas de secado rápido.
- Pantalón impermeable.
- Short para días de calor.

## Pies



- Calcetines de trekking largos.
- Zapatos de trekking caña alta.



# TÉRMINOS Y CONDICIONES

La **reserva de expediciones** se gestiona directamente con su ejecutivo de reservas The Massif, indicando el servicio y cantidad de personas a requerir al menos **14 días hábiles antes del check-in de su reserva.**

- La entrada al Parque Nacional Torres del Paine no está incluida.
- Tarifas por persona en pesos chilenos con IVA incluido.
- No se permiten cambios ni devoluciones fuera de plazo.
- Servicios compartidos, sujetos a disponibilidad y acorde al calendario correspondiente a la fecha de su reserva.
- Las expediciones están sujetas a cambios y/o cancelaciones por condiciones climáticas indicadas por CONAF.
- Las expediciones salen en el horario estipulado según calendario por temporada. La presentación es 15 minutos antes del horario de inicio informado, **en caso de no presentarse en nuestra oficina de informaciones The Massif, será considerado no show.**
- El horario de inicio de las expediciones puede ser modificado. **Es importante reconfirmar su itinerario** luego de su check in en río serrano hotel + spa.
- Las expediciones de Valle Francés y Sendero Grey no están habilitadas el 25 de diciembre y 01 de enero.
- Para realizar las expediciones es obligatorio firmar un waiver directamente en la oficina de informaciones The Massif.
- Si reservó una expedición de trekking full day, el día previo a esta debe asistir a un briefing de carácter obligatorio en la oficina de informaciones The Massif.
- Navegación Grey III, Navegación Río Serrano y Catamarán Lago Pehoe son operados por empresas externas.
- Es requisito indispensable tener el equipamiento adecuado: zapatos de trekking caña alta, ropa por capas e impermeable para participar en todas las expediciones.
- Si algún deadline coincide con un día feriado o fin de semana, la reserva se debe pagar el día hábil previo.
- Para autorizar la participación de menores de edad en actividades sin la presencia de adultos, es requisito indispensable que los padres o tutores legales firmen un consentimiento informado. Este documento debe ser entregado antes de la fecha de la actividad para garantizar la participación del menor.
  - De 0 a 11 años deberá ir siempre acompañado por un adulto.
  - De 12 a 17 años deberán firmar consentimiento informado.

# CONDICIONES NAVEGACIÓN GREY III

- Sujeta a condiciones climáticas y se cancela con vientos sobre 30 nudos.
- Zarpa con un mínimo de 25 pasajeros. Si el mínimo de pasajeros no se completa la empresa Lago Grey cancela el zarpe.
- La actividad se confirma al momento del check-in en el mesón de navegaciones Grey, ubicado en el Hotel Lago Grey.
- Los niños solo pueden ir acompañados de un adulto:
  - 0 a 4 años y 11 meses, gratis.
  - 5 a 12 años, tarifa niños.
  - 13 años en adelante, tarifa adulto.

## RECOMENDACIONES LAGO GREY

- Esta caminata no es apta para personas con movilidad reducida o que dependan de otros elementos para su desplazamiento.
- En caso de asistir con infantes, se recomienda la utilización de mochilas aptas para ello, pues el terreno no es apto para coches.



# POLÍTICAS DE PAGO Y CANCELACIÓN

**POLÍTICA DE PAGO:** 15 días antes del check-in\* 100% del total reservado.

**POLÍTICA DE ANULACIÓN:** 15 días antes del check-in\* 100% de penalización.

**POLÍTICA DE NO SHOW:** 100% de penalización por no presentación.

**\*CHECK-IN: FECHA DE CHECK-IN DE SU RESERVA EN RÍO SERRANO HOTEL + SPA.**

The Massif no asume responsabilidad ni se hace cargo de devoluciones relacionadas a problemas climáticos, cortes en las vías, cancelaciones de vuelos, ni cualquier problema derivado de algún evento ajeno a la empresa que le imposibilite su llegada al servicio pre agendado. **Se recomienda la obtención de un seguro de viaje para poder estar respaldado ante tales eventualidades.**

## **A CONSIDERAR:**

- El Parque Nacional Torres del Paine NO cuenta con estaciones de combustible, casas de cambio y cajeros automáticos.
- El pago de la entrada al Parque Nacional deberá efectuarse por medio de una plataforma online administrada por Conaf: <https://pasesparques.cl/>
- La entrada se deberá comprar con anticipación por el total de días que ingresará al Parque Nacional Torres del Paine.





# THE MASSIF

contact | [reservas@themassif.com](mailto:reservas@themassif.com)



[www.themassif.com](http://www.themassif.com)



[themassifchile](https://www.instagram.com/themassifchile)

